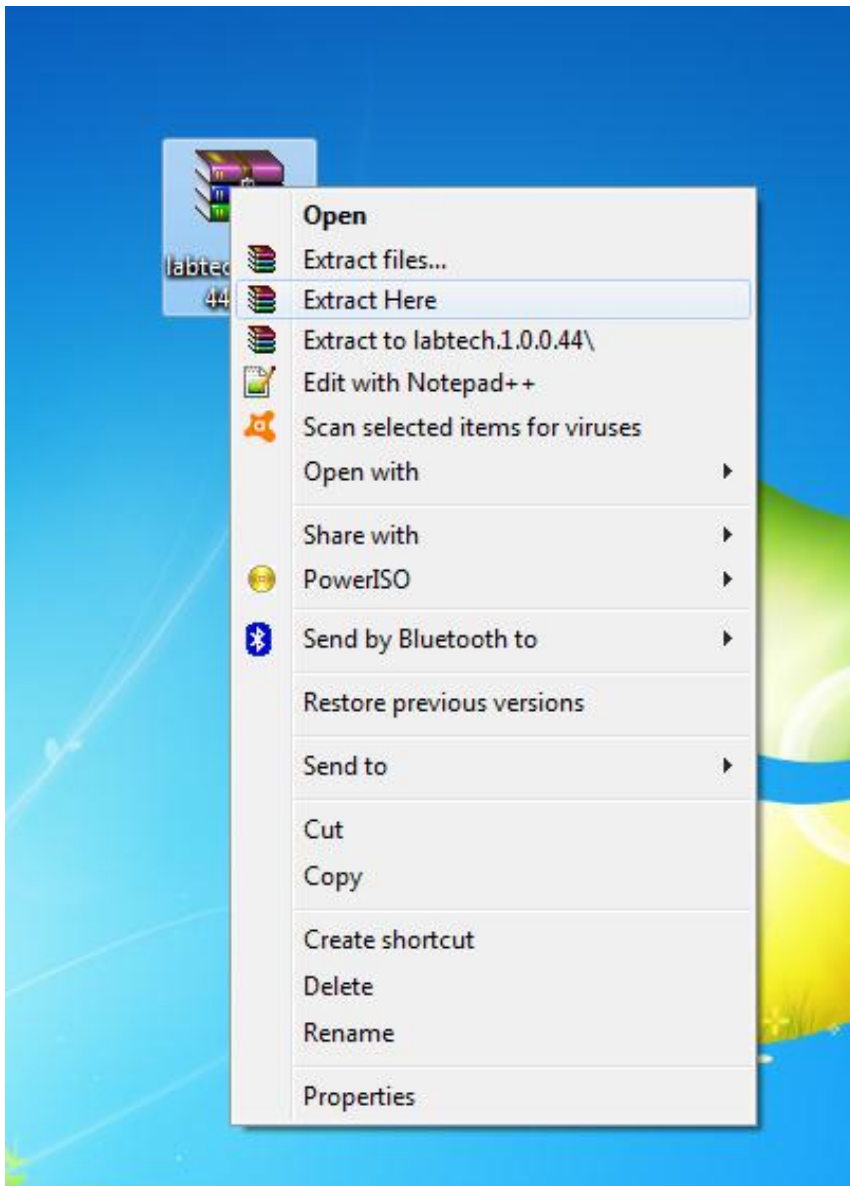


**Labtech POS මෘදුකාංගය ඔබගේ පරිඝණකයේ ස්ථාපනය කර ගැනීම**

පළමුව <https://labtech.xyz/downloads.php> ඔස්සේ Labtech POS මෘදුකාංගයෙහි නවතම සංස්කරණ පිටපත ඔබගේ පරිඝණකයට download කර ගන්න. එය Version Number එකෙහි නමින් ඇති .zip file එකක් ලෙස ඔබට දැකගත හැකිය (උදා. labtech.1.0.0.44.zip).

මෙම File එක Right Click කරන්න. ඔබගේ පරිඝණකයෙහි Win RAR මෘදුකාංගය ස්ථාපනය කර ඇත්නම් පහත පරිදි Right Click Menu එක දැකගත හැකිය.



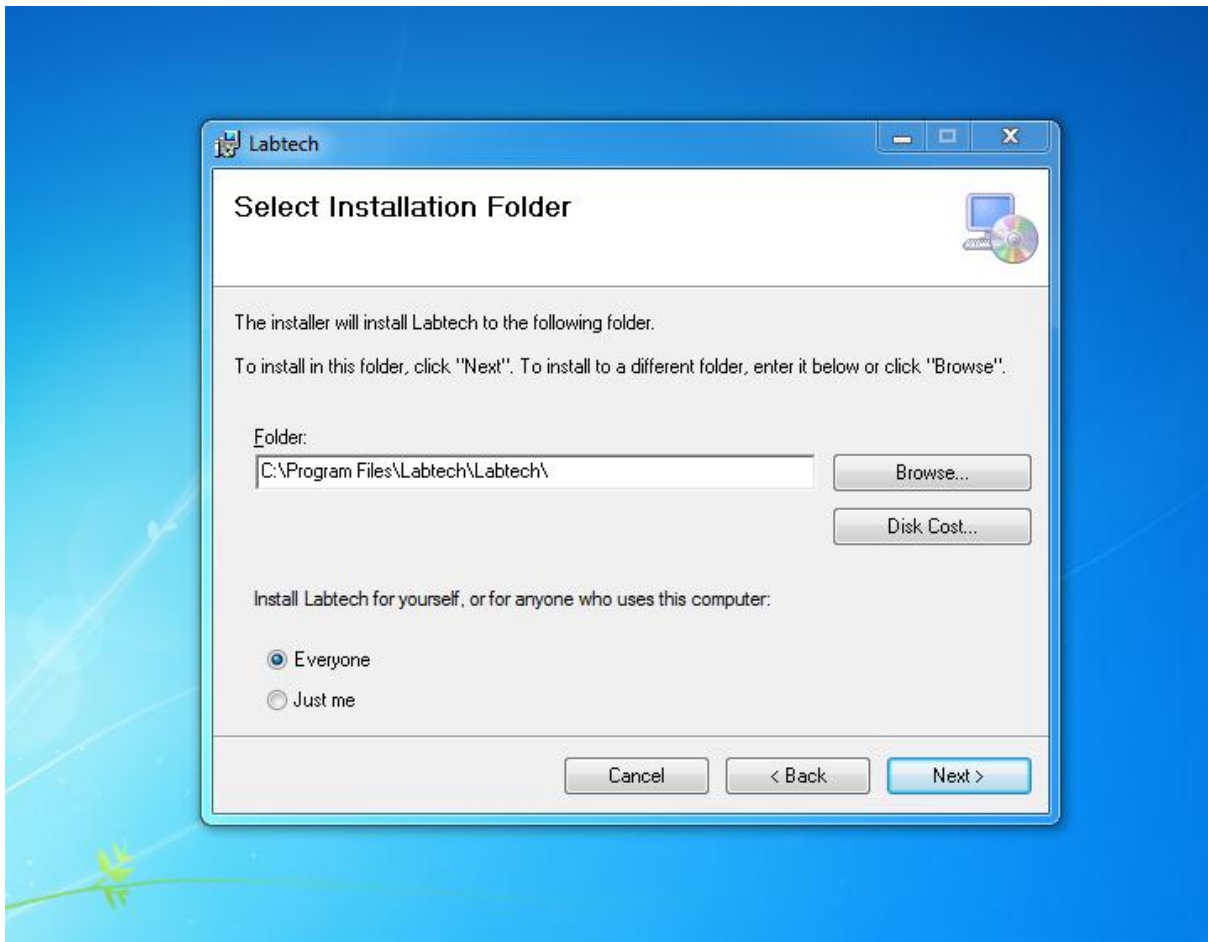
මෙම Menu එකෙන් Extract Here යන්න තෝරන්න. දැන් එම ස්ථානයේම පහත පරිදි setup.exe සහ labtech.msi යන Files 2 ක් දැකගත හැකිය.



මෙම Files දෙකෙන් ඔබට එකක් Double Click කරන්න. එවිට ඔබට පහත පරිදි Labtech POS System එක ඔබගේ පරිසරයකට ස්ථාපනය කිරීම සඳහා වන Setup Wizard එක Open වේ.



මෙහි Next Button එක Click කර මිලග අදියරට පිවිසෙන්න (Select Installation Folder අදියරට).



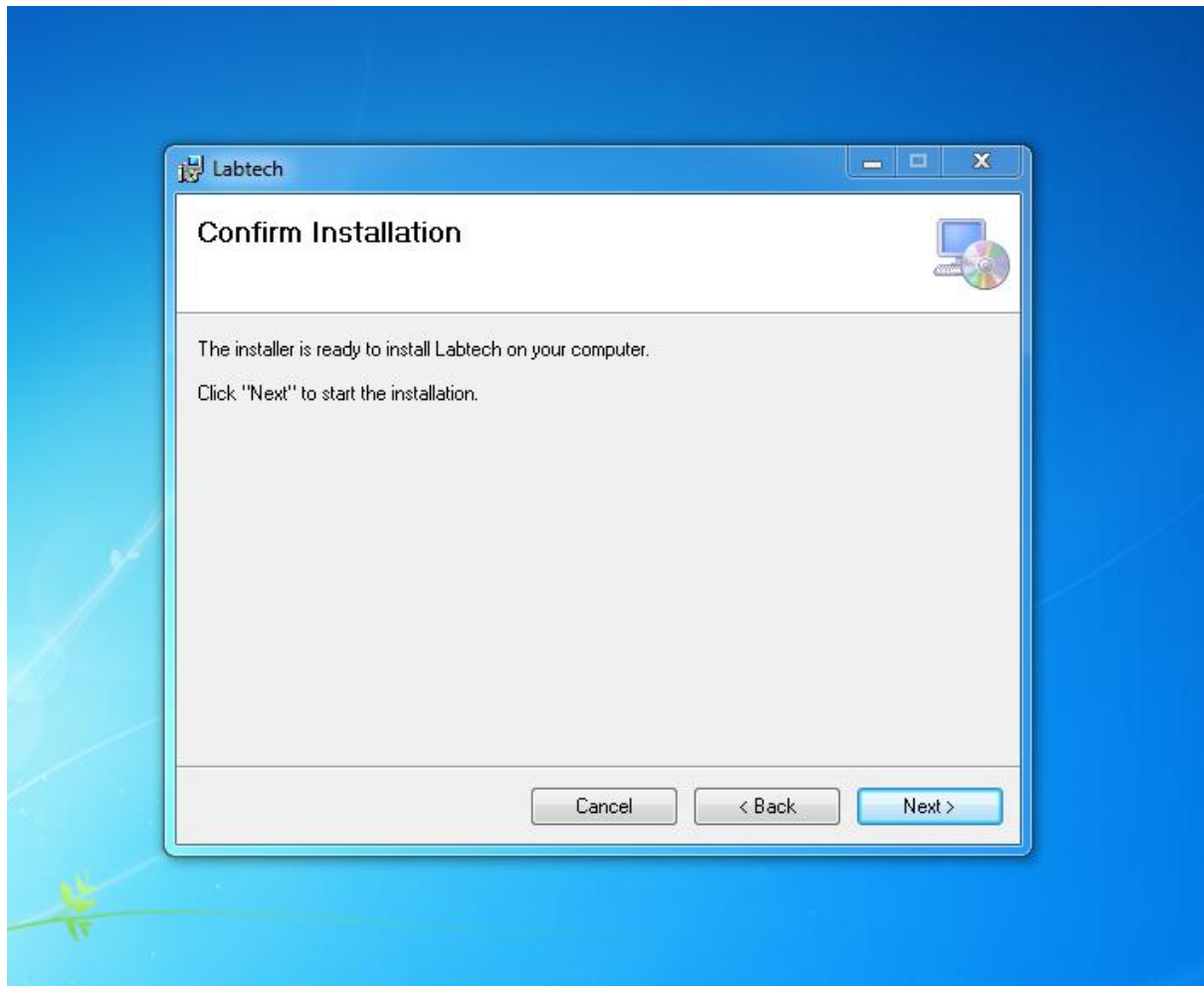
එහිදී ඔබට Labtech POS System එක ඔබගේ පරිසරයකට ස්ථාපනය කල යුත්තේ කුමන ස්ථානයකද යන්න තීරණය කල හැකිය. ඒ සඳහා Browse... Button එක භාවිතා කල හැකිය.

සම්මත සැකසුම් වලට අනුව C:\Program Files\Labtech\Labtech\ යන Folder එකට මෙම මෘදුකාංගය ස්ථාපනය වේ. ඔබට අවශ්‍යනම් පමණක් එම සම්මත සැකසීම වෙනස් කරන්න. නමුත් මෙය වෙනස් කිරීම අවශ්‍ය නොවේ. ඔබ භාවිතා කරනුයේ 64bit Version Windows OS එකක් නම් මෙය C:\Program Files (x86)\Labtech\Labtech\ ලෙස පෙන්වනු ඇත.

Disk Cost... යන Button එක මගින් මෙම Labtech POS System එක ඔබගේ පරිසරයකට ස්ථාපනය කිරීමට පෙර සහ පසු Hard Disk එකෙහි ඉඩ පෙන්වයි. මෙම Labtech POS System එක සඳහා වැය වනුයේ 150mb වලට ආසන්න ඉඩ ප්‍රමාණයක් පමණි.

අවසාන වශයෙන් ඇති “Install Latech for yourself, or for anyone who uses this computer” යන්නෙහි Option 2ක් පෙන්වයි. එහි ඇති Everyone යන්න Select කිරීම මගින් පරිසරයකට ඇති සියළු Windows User Accounts මගින් මෙම මෘදුකාංගය භාවිතා කල හැකි පරිදි ස්ථාපනය වේ. Just me යන්න Select කිරීම මගින් ඔබ දැනට Log වී සිටින Windows User Account එක තුළදී පමණක් භාවිතා කල හැකි පරිදි මෘදුකාංගය ස්ථාපනය වේ. මෙය ඔබ කැමති පරිදි තෝරා ගන්න.

මෙහි Next Button එක Click කර මූලග අදියරට පිවිසෙන්න (Confirm Installation අදියරට).



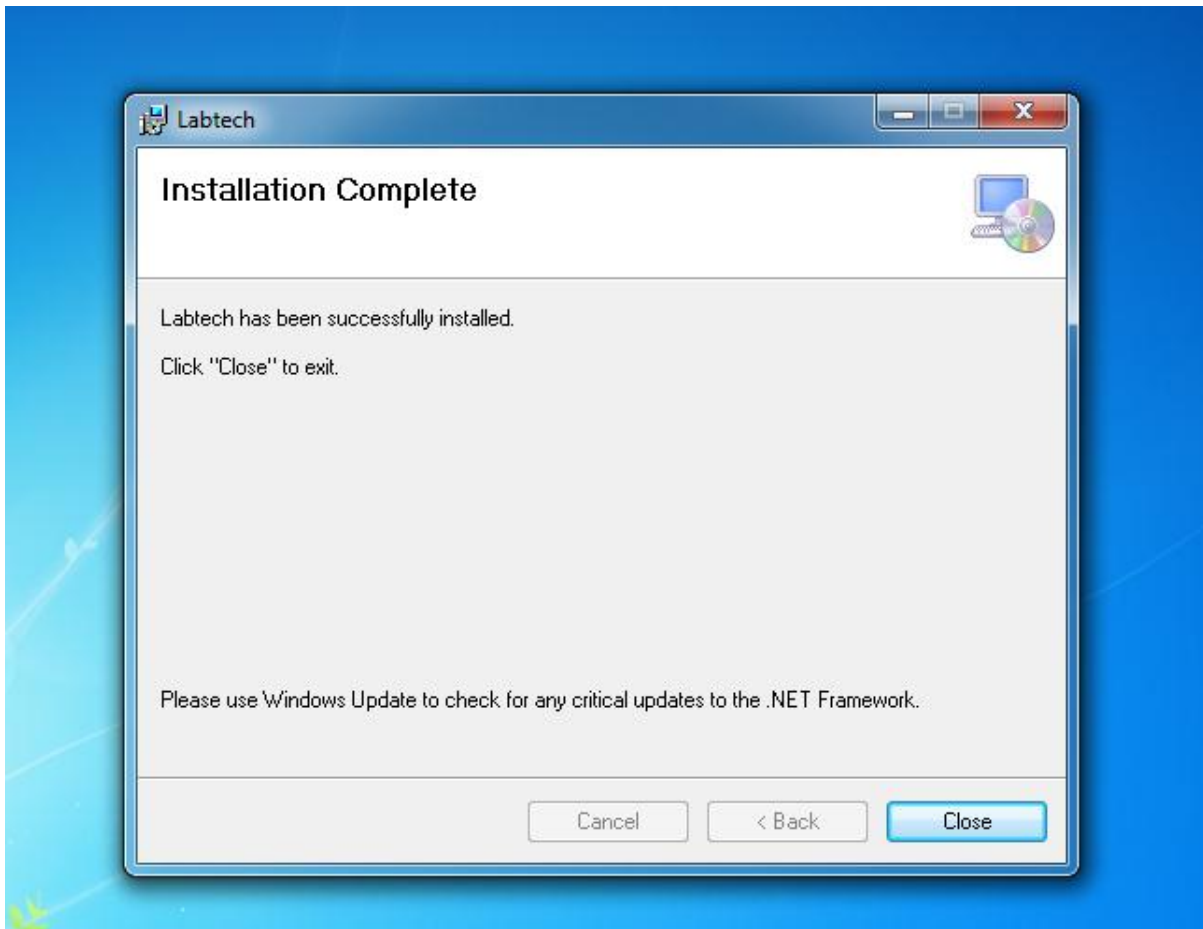
මෙහි කිසිදු සැකස්මක් නොමැති අතර Next Button එක Click කිරීම මගින් මෘදුකාංගය පරිසරයෙහි ස්ථාපනය වීම ආරම්භ වේ.

මෙහි Next Button එක Click කිරීමෙන් පසුව තත්පර කිහිපයකින් Install කිරීම නැවත තහවුරු කිරීම සඳහා Window එකක් Open වේ. එහි Yes යන්න Click කරන්න.

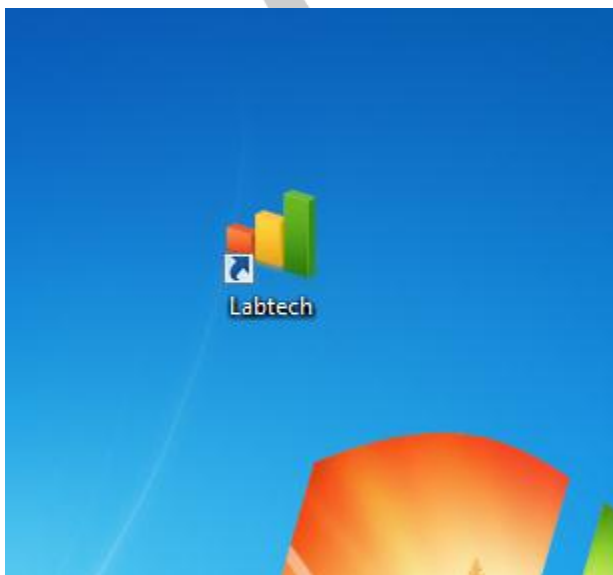
දැන් පහත පරිදි Labtech POS System එක Install වීම දැකගත හැකිය. මේ සඳහා ගතවනුයේ විනාඩි 5 කට අඩු කාලයක් පමණි. මෙම කාලය ඔබගේ පරිඝණකයෙහි වේගය සහ මතක ධාරිතාවය මත රඳා පවතී.



අවසන් අදියර වශයෙන් සාර්ථකව Labtech POS System එක Install වූ බව පහත පරිදි ඔබට දැකගත හැකිය.



මෙහි Close යන්න Click කරන්න. දැන් ඔබගේ පරිසරයකයෙහි Labtech POS System එක සාර්ථකව Install වී ඇති අතර Desktop එක මත Labtech POS Icon එක පහත පරිදි දැකගත හැකිය.



Labtech POS මෘදුකාංගය භාවිතා කිරීම සඳහා පහත සඳහන් අමතර මෘදුකාංග 3 අත්‍යාවශ්‍ය වේ. එනම්

- .Net Framework
- SQL Server
- SAP Crystal Reports

මෙම මෘදුකාංග ස්ථාපනය කරන ආකාරය පහත දැක්වා ඇති Link මගින් දැක්වා ඇත

.Net Framework ස්ථාපනය කිරීම සඳහා

<https://labtech.xyz/install-dot-net-framework-4-0.php>

SQL Server ස්ථාපනය කිරීම සඳහා

<https://labtech.xyz/install-sql-server-2005.php>

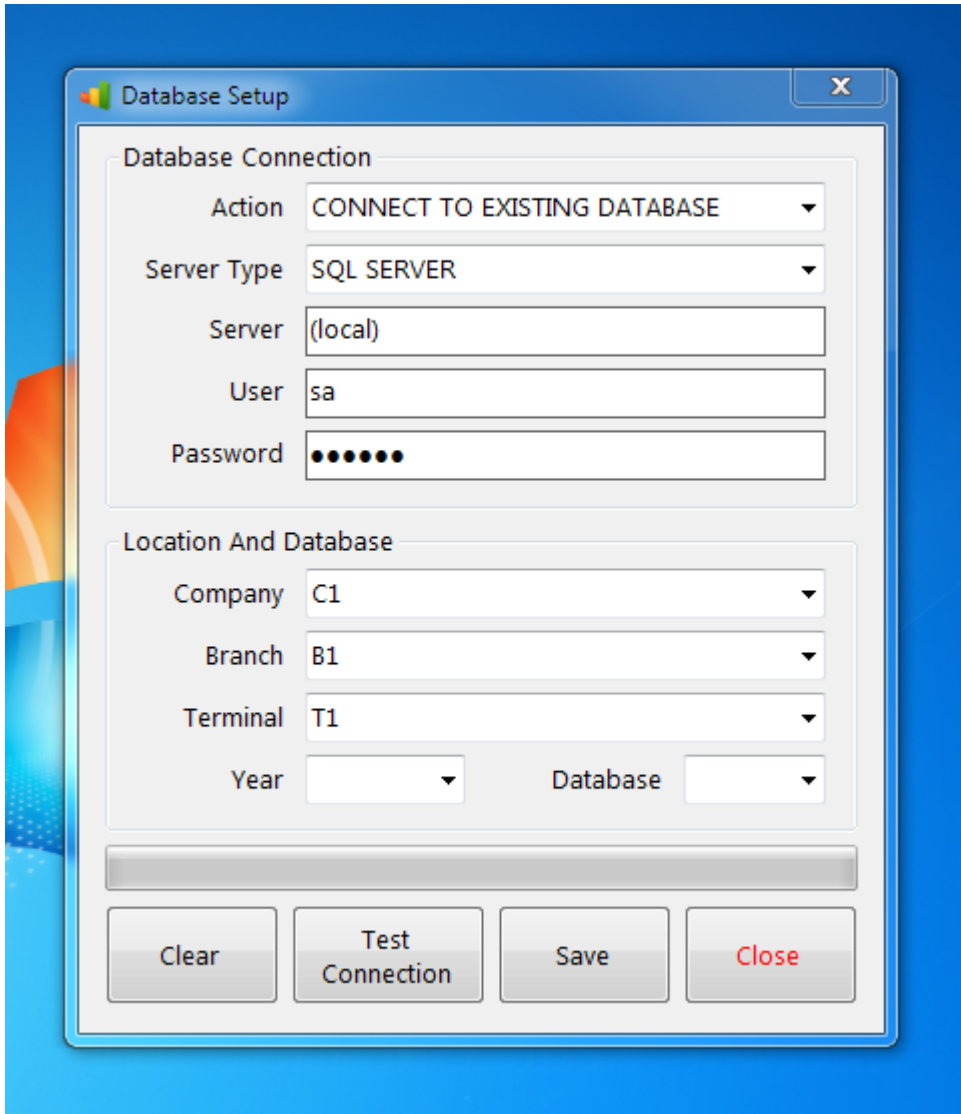
SAP Crystal Reports ස්ථාපනය කිරීම සඳහා

<http://labtech.xyz/install-sap-crystal-reports-13-0-10.php>

මෙහි දැක්වා ඇති ආකාරයට මෙම අමතර මෘදුකාංග 3 ඔබගේ පරිසරයකට ස්ථාපනය කරගන්න.



දැන් Desktop එක මත Labtech POS Icon එක Click කර Labtech POS මෘදුකාංගය Open කරගන්න. පළමු වතාවට පරිඝණකය තුළ මෙම මෘදුකාංගය Open කරන විටදී SQL Database එක වෙත සම්බන්ද වීම සඳහා අවශ්‍ය තොරතුරු (එනම් Database User, Database Password, Database Name, SQL Database Server Name) ලබා දීම සඳහා Database Setup Dialog Box එක පහත පරිදි Open වේ.



මෙය Database සහ Location යනුවෙන් කොටස් දෙකකින් යුක්තය.

Database Connection යන කොටස තුළ

- Action - මෙම List එක තුළ ඔබට තෝරා ගැනීමට Option 2 ක් ඇත.
  1. CONNECT TO EXISTING DATABASE - දැනටමත් පරිඝණකයෙහි Labtech POS Data සහිත SQL Database එකක් පවතී නම් මෙම Option එක තෝරා ගන්න.
  2. CREATE NEW DATABASE - නව Database එකක් Create කිරීම සඳහා මෙම Option එක තෝරා ගන්න. (Labtech POS මෘදුකාංගය මුල් වරට Install කරන විටදී මෙම Option එක තෝරා ගත යුතුය)
- Server Type - මෙය වෙනස් කිරීම අවශ්‍ය නොවේ.



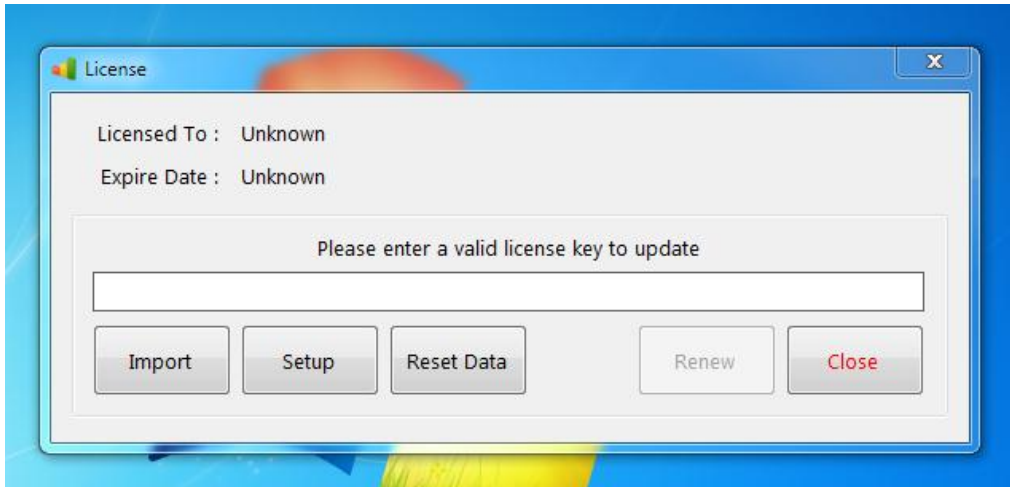
- Server - SQL Database Server එක Install කළ Computer එකෙහි නම මෙහි ඇතුළත් කළ යුතුය. SQL Database Server එක සහ Labtech POS මෘදුකාංගය එකම පරිසරයක Install කර ඇත්නම් Server යන්නෙහි (Local) යන්න වෙනස් නොකර තබන්න.
- User - SQL Database Server එකෙහි User Name එක මෙහි ඇතුළත් කළ යුතුය. මෙහි සම්මත සැකසුම sa වේ.
- Password - SQL Database Server එකෙහි Password එක මෙහි ඇතුළත් කළ යුතුය.

Location And Database යන කොටස තුළ

- Company - Labtech POS මෘදුකාංගය තුළ ඔබගේ Company 5ක දත්ත වෙන් වෙන්ව තබා ගත හැකිය. ඔබට මෙම Company යන List එකෙහි C1, C2,... C5 ලෙස දක්වා ඇත්තේ එම Company 5ය. මෙහි C අකුරින් Company යන්න කෙටි කර දක්වන අතර 1,2,3...,5 යන්නෙන් Company එකෙහි අංකය දක්වයි. බොහෝවිට සෑම අයකුටම අවශ්‍ය වන්නේ එක් ව්‍යාපාරයක තොරතුරු ගබඩා කර ගැනීමට පමණක් වන බැවින් මෙහි Company යන්නෙහි C1 යන්න තෝරන්න.
- Branch - ඔබ තෝරාගත් Company එකට අයත් Branches කිහිපයක් තිබිය හැකිය. එම Branches ද ඉහත පරිදීම B අකුරින් ආරම්භ වී 1,2,3... ලෙස 20 දක්වා පවතී. මෙම මෘදුකාංගය එකම ව්‍යාපාරයක Branches කිහිපයක Install කරන විටදී එක් එක් Branch එක සඳහා B1, B2, B3, B4... යන පිළිවෙලින් තෝරා Install කරන්න. උදාහරණයක් ලෙස C1 යන Company එකට Branches 2ක් ඇති විට පළමු Branch එකෙහි Install කරන විටදී Branch එක B1 ලෙසද දෙවන Branch එකෙහි Install කරන විටදී Branch එක B2 ලෙසද තෝරාගත යුතුය.
- Terminal - මෙහි Terminal යන්නෙන් අදහස් කරනුයේ මෙම මෘදුකාංගය භාවිතා කරන පරිසරයන්ය. Terminal එකක් යනු එක් පරිසරයකි. Network එක තුළ පරිසරයක 5ක් තුළ මෙම මෘදුකාංගය භාවිතා කරන්නේයැයි සිතුවහොත් පෙර පරිදීම එක් එක් පරිසරයක සඳහා T1, T2, T3, T4, T5 ලෙස තෝරාගත යුතුය. පරිසරයක 2ක් සඳහා එකම Terminal Code එකක් භාවිතා කළහොත් සිදුවනුයේ එක් එක් පරිසරයකයෙන් සිදුකල ගනුදෙනු වෙන් කර හඳුනාගත නොහැකි වීමයි. Database කොටස තුළදී CONNECT TO EXISTING DATABASE යන්න තෝරාගතහොත් පමණක් Location කොටස Enable වේ. CREATE NEW DATABASE යන්න තෝරාගතහොත් Location යන්න Disable වී තිබේ.
- Year - මෙය වර්ෂමාන මුදල් වර්ෂයයි. මෙය භාවිතා කරනුයේ Database Name එක Create කර ගැනීම සඳහාය.
- Database - ඔබ Labtech POS මෘදුකාංගය හරහා නව මුදල් වර්ෂයක් (Financial Year) ආරම්භ කරන විටදී පැරණි Database එක එසේම තිබියදී නව Database එකක් Create වේ. ඔබට පැරණි Database එකක තොරතුරු ලබාගැනීමට අවශ්‍ය විටකදී මෙම Database Drop Down List එක මගින් අවශ්‍ය Database එක තෝරා ගත හැකිය. මෙය ඔබට වැදගත් වනුයේ Database කිහිපයක Data තබා ගන්නවානම් පමණකි.

මෙම සියළු සැකසීම් නිවැරදිව තෝරාගත් පසුව Test Button එක Click කර Database එක Connect කර ගත හැකිද යන්න තහවුරුකර ගත හැකිය. Test Connection Button එක Click කල පසුව Successfully Connected ලෙස Message එක දැකගත හැකි නම් තෝරාගත් සැකසීම් නිවැරදිය. තෝරාගත් සැකසීම් නිවැරදි නොවේ නම් ඒ බව Error Message මගින් දක්වනු ලැබේ. සියළු සැකසීම් නිවැරදි නම් Save Button එක Click කර Database Settings Save කරන්න.

ඉන් පසුව ඔබගේ Labtech POS මෘදුකාංගය සඳහා License Key එක ඇතුළත් කරන ලෙස දැක්වෙන Dialog Box එක Open වේ.



මෙම License Key එක ලබාගැනීම සඳහා ඔබගේ සහ ඔබ ව්‍යාපාරයේ තොරතුරු ඇතුළත් කර <https://www.labtech.xyz/> වෙබ් අඩවියෙහි ලියාපදිංචි විය යුතුය.



www.labtech.xyz වෙබ් අඩවියෙහි ලියාපදිංචිය සඳහා පහත Link එක භාවිතා කල හැකිය

<http://labtech.xyz/signup.php>

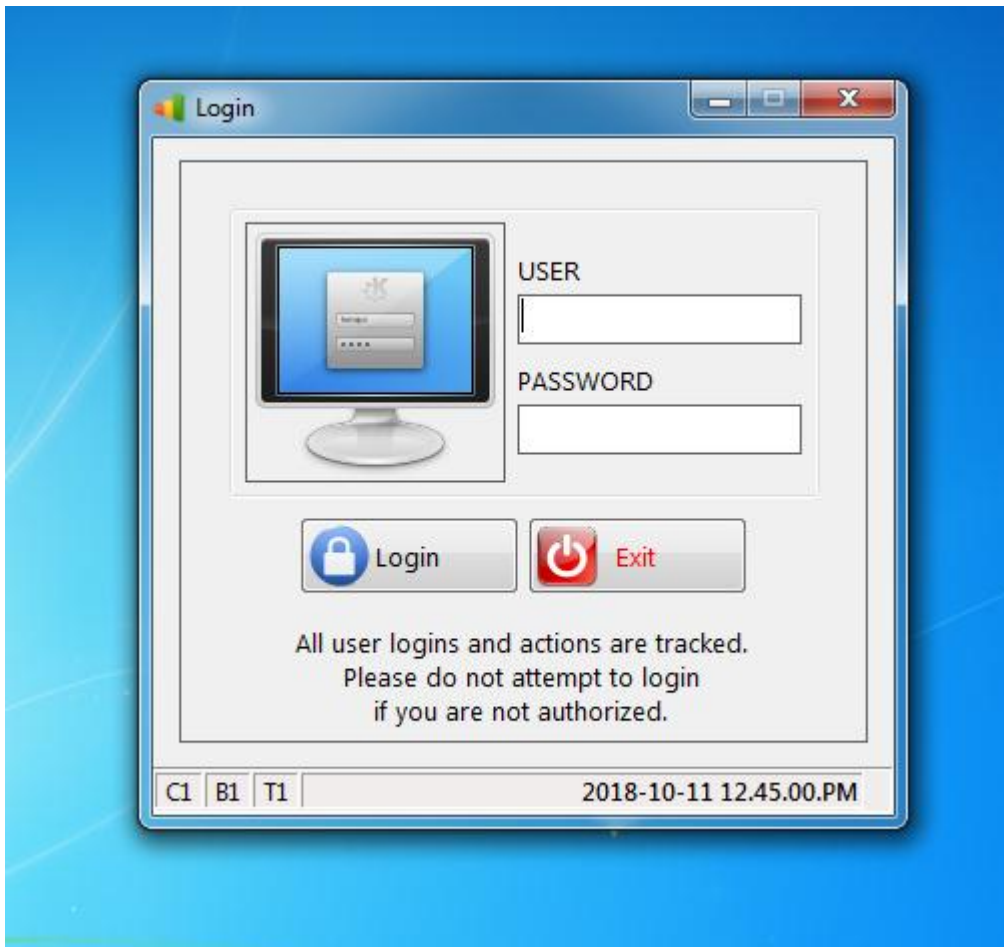
මෙම වෙබ් පිටුවෙහි අදාළ ස්ථානයන්හි ඔබගේ Email Address එක සහ ගිණුම සුරක්ෂිත කිරීම සඳහා Password එකක් ලබාදීම මගින් ඉතා සරලව ලියාපදිංචි විය හැකිය. මෙසේ ඔබගේ Account එක Create කල පසුව ඔබ ඇතුළත් කල Email Address එක නිවැරදි බව තහවුරු කර ගැනීම සඳහා වන Verification Email එකක් ඔබ විසින් ඇතුළත්කල Email Address එක වෙත යොමු කෙරේ. එම Email එකෙහි ඇති Activation Link එක Click කිරීම මගින් හෝ එහි ඇති Activation Code එක ඉහත වෙබ් පිටුවෙහි ඇතුළත් කිරීම මගින් ඔබගේ ගිණුම සක්‍රීය කරගත හැකිය. එසේ නොමැතිව ඔබට License Key එක ලබාගත නොහැක.

ඉහත පරිදි සක්‍රීය කරගත් Account එකට පිවිසීමෙන් පසුව ඔබගේ වියාපාරය පිළිබඳව නිවැරදි තොරතුරු ලබාදී ඔබගේ Business Profile එක Create කර ගන්න. මෙලෙස Business Profile එක Create කල යුත්තේ License Key එක Generate කිරීම සඳහා ඔබ විසින් Business Profile එකෙහි ඇතුළත් කල Business Name එක සහ Address එක භාවිතා කරන බැවිනි. Business Profile එක Create කරන විටදී නිවැරදි තොරතුරු ඇතුළත් කල යුතුය මන්ද යත් Business Profile එකෙහි ඇතැම් තොරතුරු පසුව වෙනස් කිරීමට ඉඩ ලබා නොදෙයි. (උදා Business Name පසුව වෙනස් කිරීමට නොහැක)

Business Profile එක Create කල පසුව වෙබ් අඩවියෙහි ඇති Dashboard Link එක මගින් License Key එක Download කරගත හැකිය. ඒ සඳහා Dashboard වෙබ් පිටුව Open කල පසුව එහි License යන කොටස තුළ Labtech POS යන්න ඉදිරියෙහි ඇති Download Link එක Click කල යුතුය. එවිට key.txt නමින් ඉතා කුඩා Text File එකක් Download වනු ඇත. මෙය ඔබට Note Pad හෝ Word Pad මගින් Open කල හැකි Text File එකකි.

Labtech POS මෘදුකාංගය සඳහා License Key එක ඇතුළත් කරන ලෙස දැක්වෙන Dialog Box එකෙහි ඇති Import Button එක Click කර ඉහත Download කරගත් key.txt File එක Select කර ගන්න. ඉන් පසුව එහි ඇති Renew Button එක Active වන අතර එය Click කර ඉන් පසුව ලැබෙන Message Box එකෙහි Yes යන්න ලබා දීම මගින් Activation එක Complete වේ.

ඉන් පසුව පහත පරිදි Login Dialog Box එක දැකගත හැකිය. ඉහත සියළු සැකසීම් සිදුකල යුත්තේ එක් වරක් පමණි. ඉන් පසුව පරිඝණකයෙහි Save වී ඇති Settings අනුව Database එක Connect කර ගනිමින් පහත පරිදි Login Dialog Box එක Display වේ.



මෙහි USER සහ PASSWORD යන්න පහත පරිදි වේ.

- USER: admin
- PASSOWRD: admin

Labtech POS Installation Guide අපගේ youtube වැනලය ඔස්සේ ඔබට ඉදිරිපත් කර ඇත. ඒ සඳහා පහත Link එක භාවිතා කරන්න.

[https://www.youtube.com/channel/UCJ\\_US3c\\_M2ShNuKGf502i8w](https://www.youtube.com/channel/UCJ_US3c_M2ShNuKGf502i8w)

මෙහි ඇති Subscribe Button එක Click කිරීම මගින් අප විසින් Youtube වෙත අළුතෙන් එකතු කරන Tutorials ඔබට ඉක්මනින් ලබාගත හැකිය.